

**BACCALAUREAT PROFESSIONNEL SYSTEMES ELECTRONIQUES NUMERIQUES (Bac Pro SEN)****CHAMP PROFESSIONNEL : AUDIOVISUEL MULTIMEDIA (AVM)**

Qu'est-ce que l'audiovisuel multimédia : L'audiovisuel multimédia regroupe l'ensemble des technologies permettant d'enregistrer, de restituer ou de transmettre des informations sous forme de textes, d'images fixes et de vidéo dans le secteur d'activité de l'électronique grand public et du domaine tertiaire. Les technologies multimédias connaissent depuis plusieurs années, un développement important porté par les progrès du traitement numérique de l'information et par leur convergence avec l'informatique et les télécommunications. Les équipements de loisirs, qu'ils soient domestiques ou tertiaires, fixes ou nomades, intègrent ces technologies. Il en est de même des installations destinées à assurer la réception et la diffusion de contenus multimédia dans des établissements de type tertiaire tels que les hôpitaux, hôtels, campus universitaires, etc.

Quels sont les contenus de la formation en enseignement professionnel :

Ce baccalauréat professionnel aborde l'ensemble des compétences professionnelles permettant au technicien d'exercer les activités liées à la **préparation, l'installation, la mise en service et la maintenance des systèmes**. Le technicien participe au service client en complémentarité des services commerciaux. Le Baccalauréat professionnel Systèmes Electroniques Numériques est organisé sous la forme d'un tronc commun de connaissances complété par un approfondissement dans des champs professionnels correspondant à divers secteurs d'activités de la filière électronique. Ces champs d'approfondissement sont : Electrodomestique, Alarme Sécurité Incendie, Audiovisuel Multimédia, Audiovisuel Professionnel, Electronique Industrielle Embarquée, Télécommunications et réseaux. Dans le cadre de ce tronc commun de connaissances, outre l'intervention sur le PC et les réseaux de données, l'enseignement prend pour support, d'autres systèmes représentatifs des autres champs, avec un niveau d'approfondissement variable. Il s'agit par exemple de la vidéo surveillance sur IP (Alarme Sécurité Incendie), des applications de géolocalisation (Electronique Industrielle Embarquée), des applications de vidéoconférence (télécommunications et réseaux). Le choix du champ d'approfondissement se fait au moment de l'inscription dans l'établissement.

Quels sont les systèmes spécifiques à ce champ professionnel (champ d'approfondissement) :

Au cours de vos études, vous interviendrez sur des applications et des technologies de réseaux de données et multimédia (LAN, WAN, WIFI, CPL, Ethernet, passerelles, serveurs et disques durs multimédia), audiovisuels (Home cinéma, appareils Hi-Fi et vidéo) de réception et de distribution télévisuelle individuelle et collective (DVB-T, DVB-S, DVB-H, DVB-C, IPTV), nomades (assistants numériques, smartphone, baladeurs), Triple Play (FTTx, XBOX, ADSL, VOD, VoIP, technologies Internet, Vidéo sur IP) de traitement du son, de la vidéo, de l'image et du texte (MPEG, JPEG, HD, DivX, MP3...).

Quels sont les métiers concernés par le diplôme :

Le titulaire du baccalauréat professionnel pourra exercer en tant que technicien (conseil, mise en service, installation, maintenance, SAV, centre d'appels, préparateurs pré-diagnostic) dans des entreprises de type PME-PMI (services techniques), petite distribution (stations techniques agréées), grande distribution (plate-forme de SAV, SAV intégré), monteurs-installateurs, centres de maintenance à distance, entreprises industrielles, constructeurs-fabricants, sociétés de services.

Quelles sont les possibilités de poursuite d'étude :

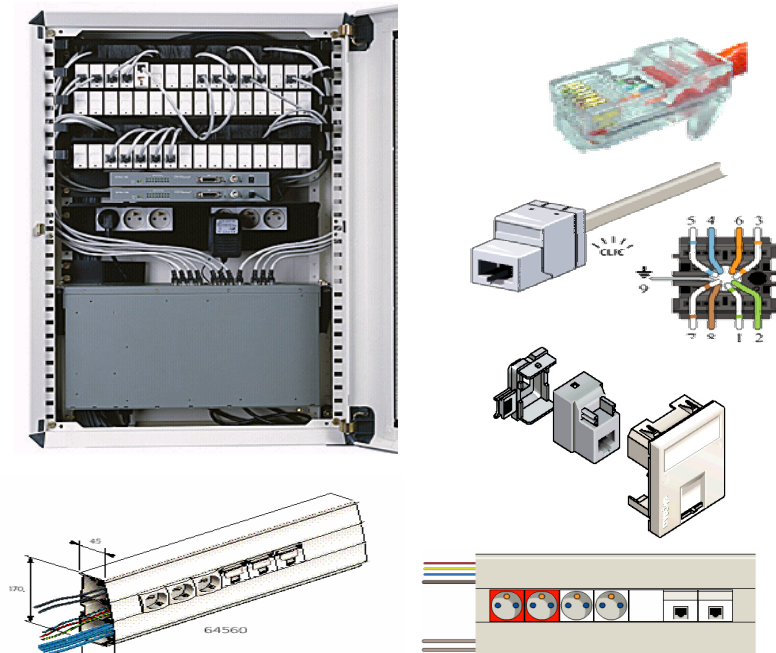
En cas de poursuite d'étude, l'obtention du Bac Pro SEN vous permet d'accéder aux BTS de la filière à savoir le BTS Systèmes Electroniques (SE) et Informatique et Réseaux pour l'Industrie et les Services (IRIS).

Quelles sont les aptitudes à avoir pour préparer le Bac Pro SEN EIE :

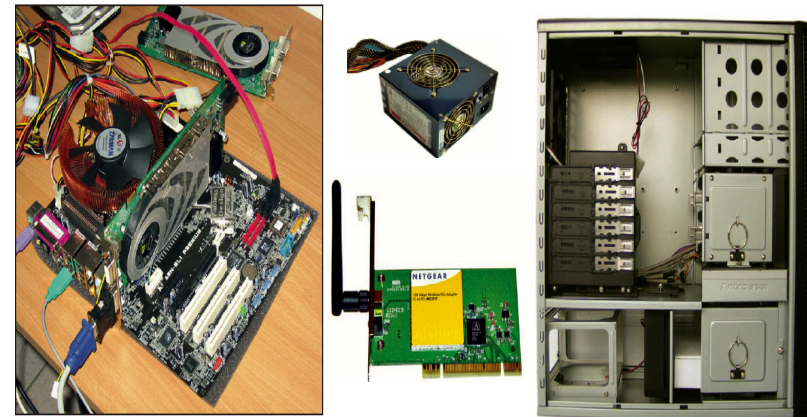
Etre méthodique, avoir un esprit logique, être intéressé par les technologies de l'information et de la communication, être curieux. Vous exercerez votre futur métier dans un secteur d'activité en évolution constante d'un point de vue technologique et qui requiert donc une capacité importante d'adaptation.

Quelques exemples de systèmes et d'applications :

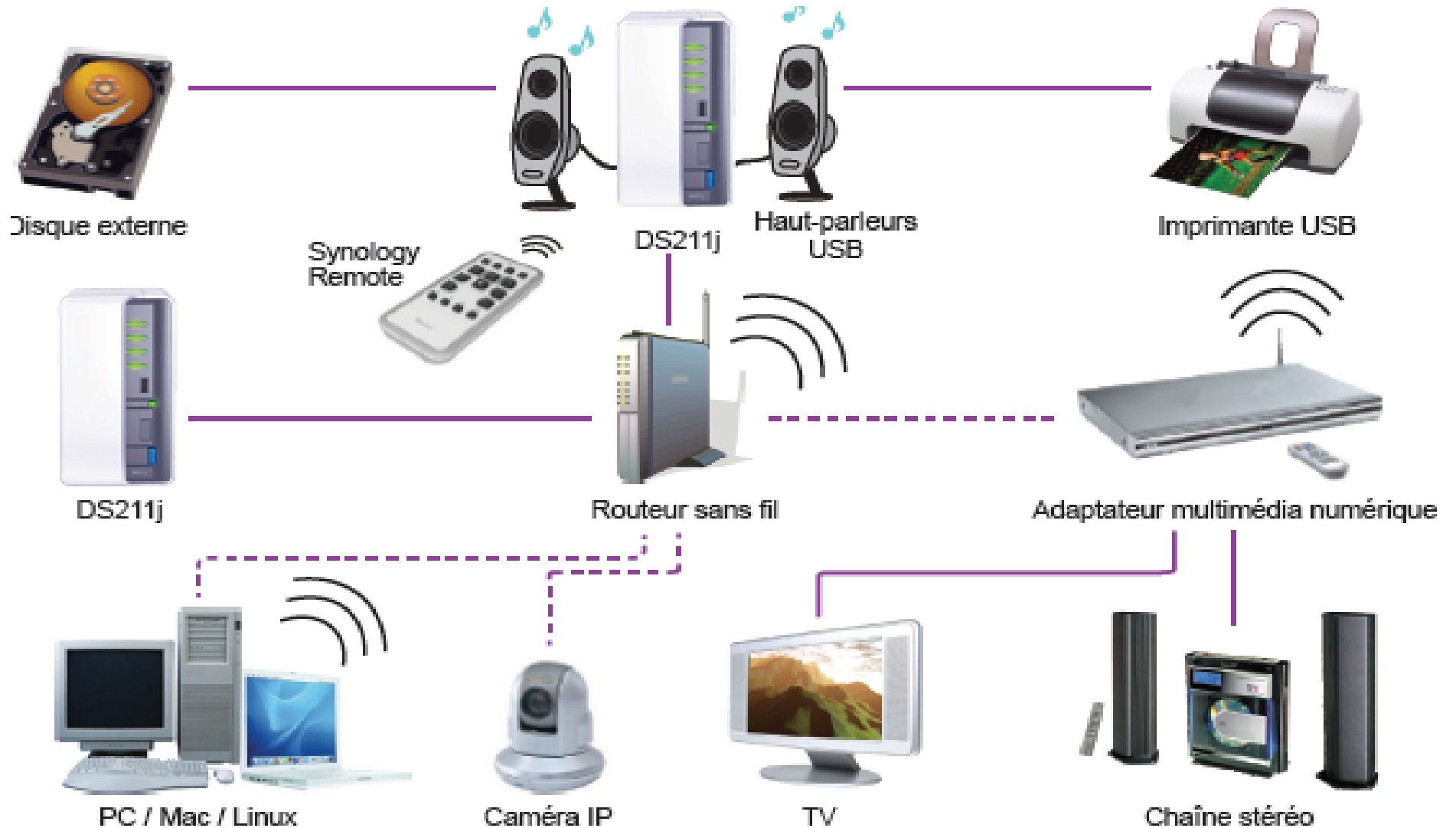
**Application tronc commun réseau de donnée :**  
**Baie de brassage et activités de câblage**  
 (Source Schneider)



**Application tronc commun : assemblage intégration PC**  
**architecture matérielle et logicielle (source revue PC assemblage)**



Application champ d'approfondissement AVM : maison numérique (source Synologie)



# Le TriplePlay Full IP

